



Технические характеристики

Тип: Коническо-цилиндрический мотор-редуктор KR 876

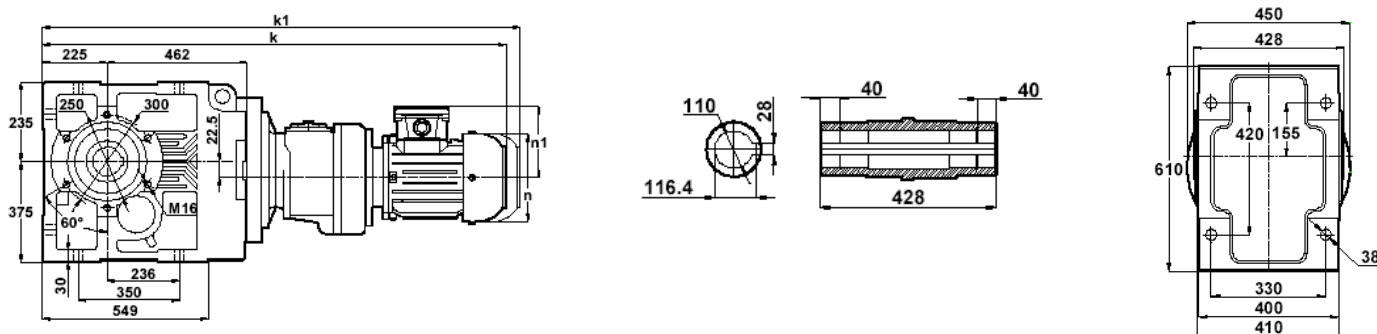
| Максимальный крутящий момент на выходном валу (Нм) | Передачное отношение (i) | Обороты на выходном валу (об/мин) | Обороты на входном валу (об/мин) | Механическая и термическая мощность при коэффициенте надежности = 1,0 (кВт) | | | | | | Допустимая радиальная нагрузка на выходном валу (Н) | Допустимая радиальная нагрузка на входном валу (Н) |
|--|--------------------------|-----------------------------------|----------------------------------|---|-------------|-----------|-----------|-----------|-----------|---|--|
| | | | | $n_1=2800$ | $n_1=1400$ | $n_1=900$ | $n_1=750$ | $n_1=450$ | $n_1=350$ | | |
| 15000 | 2074,42 | 0,67 | 1400 | 2,43 | 1,22 | 0,78 | 0,65 | 0,39 | 0,30 | 100000 | 1992 |
| | 2387,89 | 0,59 | 1400 | 2,11 | 1,06 | 0,68 | 0,57 | 0,34 | 0,26 | 100000 | 1939 |
| | 2665,68 | 0,53 | 1400 | 1,89 | 0,95 | 0,61 | 0,51 | 0,30 | 0,26 | 100000 | 1951 |
| | 2996,39 | 0,47 | 1400 | 1,68 | 0,84 | 0,54 | 0,45 | 0,27 | 0,23 | 100000 | 1962 |
| | 3396,71 | 0,41 | 1400 | 1,49 | 0,74 | 0,48 | 0,40 | 0,27 | 0,21 | 100000 | 1973 |
| | 3891,23 | 0,36 | 1400 | 1,30 | 0,65 | 0,42 | 0,35 | 0,23 | 0,18 | 100000 | 1983 |
| | 4299,81 | 0,33 | 1400 | 1,18 | 0,59 | 0,38 | 0,32 | 0,21 | 0,16 | 100000 | 1986 |
| | 5018,35 | 0,28 | 1400 | 1,01 | 0,51 | 0,32 | 0,27 | 0,18 | 0,14 | 100000 | 1990 |
| | 5902,70 | 0,24 | 1400 | 0,86 | 0,43 | 0,28 | 0,26 | 0,15 | 0,12 | 100000 | 1994 |
| | 7017,76 | 0,20 | 1400 | 0,73 | 0,36 | 0,26 | 0,22 | 0,13 | 0,10 | 100000 | 1998 |
| | 7938,12 | 0,18 | 1400 | 0,64 | 0,32 | 0,23 | 0,19 | 0,11 | 0,09 | 100000 | 2000 |
| | 9052,24 | 0,15 | 1400 | 0,56 | 0,28 | 0,20 | 0,17 | 0,10 | 0,08 | 100000 | 2002 |
| | 11245,67 | 0,12 | 1400 | 0,51 | 0,25 | 0,18 | 0,15 | 0,09 | 0,07 | 100000 | 2005 |
| 12789,19 | 0,11 | 1400 | 0,44 | 0,22 | 0,16 | 0,13 | 0,08 | 0,06 | 100000 | 2006 | |

Возможность компоновки двигателем редуктора в зависимости от передаточного отношения

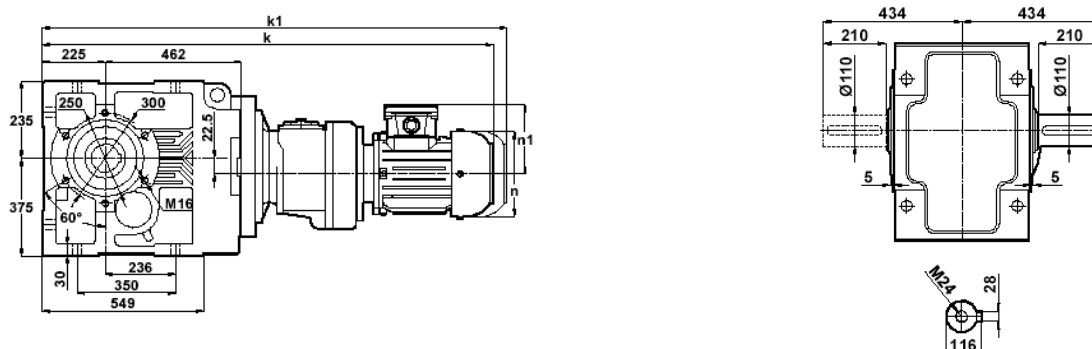
| Типоразмер двигателя | 71 | 80 | 90 | 100 | 112 | 132 |
|---------------------------|--------------------|--------------------|--------------------|--------------------|-------------------|-------------------|
| Передачное отношение | 2074.42 – 12789.19 | 2074.42 – 12789.19 | 2074.42 – 12789.19 | 2074.42 – 11245.67 | 2074.42 – 7938.12 | 2074.42 – 5902.70 |
| Номинальная мощность, кВт | 0.18 – 0.37 | 0.55 – 0.75 | 1.1 – 1.5 | 2.2 – 3.0 | 4.0 | 5.5 |

Габаритные и присоединительные размеры:

Вид исполнения KR 876.00

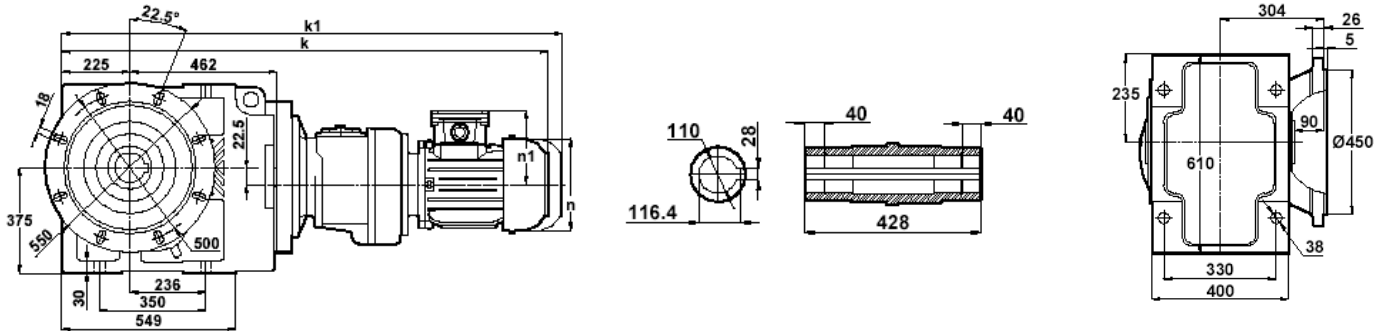


Вид исполнения KR 876.01 / 04

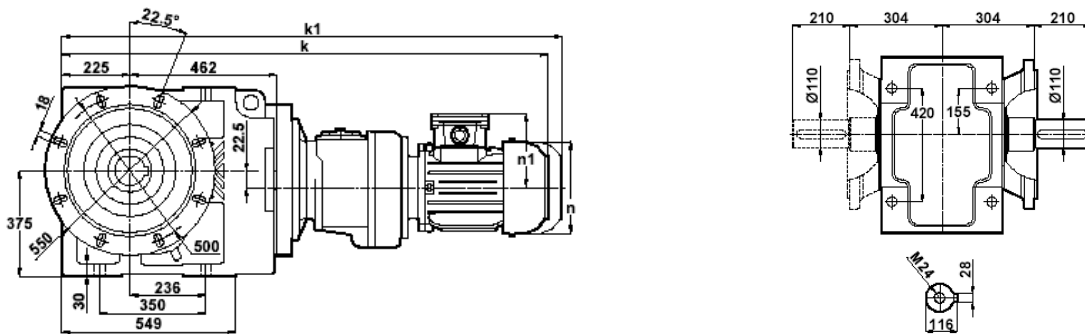




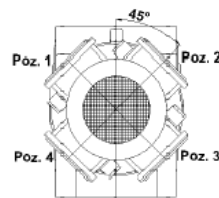
Вид исполнения KR 876.03



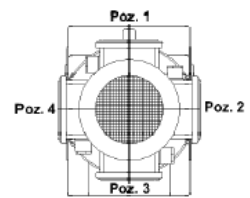
Вид исполнения KR 876.02 / 05



| | 71 | 80 | 90S | 90L | 100L | 112M | 132S | 132M |
|-----------|------|------|------|------|------|------|------|------|
| k | 1111 | 1140 | 1168 | 1193 | 1231 | 1253 | 1305 | 1343 |
| k1 | 1231 | 1260 | 1293 | 1318 | 1366 | 1388 | 1450 | 1488 |
| n | 138 | 156 | 176 | 176 | 194 | 218 | 258 | 258 |
| n1 | 110 | 118 | 126 | 126 | 135 | 146 | 168 | 168 |



80-90 TИP/Type/Typ



71-100-112-132 TИP/Type/Typ

Вес (в зависимости от типоразмера двигателя): до 665 кг
Количество масла в редукторе (в зависимости от монтажной позиции): 42 – 70.1 л

Монтажная
позиция

